

Schuljahr 2011/2012



Programm



September 2011

Schulbauernhof Domäne Hochburg e.V.

79312 Emmendingen

Tel.: 07661-904157

Mobil: 0160-97630769

www.schulbauernhof-hochburg.de

info@schulbauernhof-hochburg.de

Liebe Freunde und Interessierte,

wir freuen uns, Ihnen unser neues Programm vorzustellen. Ob schulische Veranstaltungen, freies Nachmittagsprogramm oder Übernachtungsveranstaltungen - für Ihre Kinder und Schulklassen haben wir wieder ein vielseitiges Angebot zusammengestellt.

Im vergangenen Schuljahr haben wir 165 Veranstaltungen mit 2.600 Kindern aus 53 verschiedenen Schulen und Kindergärten durchgeführt. Hinter diesen Zahlen verstecken sich eine Vielzahl von ganz persönlichen Erlebnissen, emotionalen Augenblicken und Momenten, die auch uns immer wieder berühren.

Der Erfolg unserer Arbeit bestärkt uns in unserem Konzept und ist uns Ansporn, unser Angebot immer weiterzuentwickeln und auszubauen.

Besonders möchte ich Sie an dieser Stelle zum Konzert der Oberrieder Ohrwürmer einladen, die am 29. Oktober 2011 ein Benefizkonzert für den Schulbauernhof geben. Weitere Informationen zu diesem Konzert finden Sie auf Seite 18.

Wir freuen uns schon sehr auf ein neues, erlebnisreiches und schönes Schulbauernhofjahr!

Lucia Eitenbichler
Vorsitzende

Inhaltsverzeichnis

Schulbauernhof Domäne Hochburg e.V.	5
Mitarbeiterinnen und Aktive	6
Aus dem vergangenen Schuljahr	7
Einmalige Angebote	8
Jahreszeitliche Angebote	10
Fortlaufende Angebote.	11
Angebote mit Übernachtungen	13
In Kooperation	14
Außerschulische Angebote am Nachmittag	15
Wissenswertes rund um Ihren Besuch	17
Benefizkonzert für den Schulbauernhof.	18
Mitgliedsantrag	19

Schulbauernhof Domäne Hochburg e.V.

Verein

Der Schulbauernhof ist ein gemeinnütziger Verein. Zweck des Vereins ist die Bildung und Erziehung im Bereich Landwirtschaft, insbesondere die Auseinandersetzung mit ernährungs- und umweltbezogenen Themen. Im Jahr 2008 wurde der Verein mit dem Emmendinger Bürgerpreis für ehrenamtliches Engagement ausgezeichnet.

Hof

Alle Angebote finden auf der Domäne Hochburg statt, einem Bioland-Hof, der seit 15 Jahren ökologisch wirtschaftet. Auf dem vielseitigen Vollerwerbsbetrieb werden ca. 65 Milchkühe, 70 Jungtiere und Ochsen, 450 Milchziegen, 50 Jungziegen, 2500 Hühner, 3 Ponys und einige Katzen gehalten.

Unterstützung

Um unsere Arbeit langfristig zu sichern, brauchen wir zweierlei: Menschen, die Lust haben, sich bei uns zu engagieren, und eine Vielzahl von Mitgliedern.

Wir freuen uns über jedes Interesse, unsere Arbeit zu unterstützen. Rufen Sie uns an oder schreiben Sie eine Mail. Wir freuen uns auf Sie!

Mitarbeiterinnen und Aktive

Der Schulbauernhof lebt vom Engagement seiner Mitarbeiterinnen und Mitarbeiter.

Uns ist wichtig, dass die Kinder auf dem Schulbauernhof gleichermaßen lernen und erleben. Dafür setzen wir uns mit unserem Wissen, viel Engagement und unserer Erfahrung ein:

Nicole Dörr, Kräuterpädagogin

Lucia Eitenbichler, Dipl.-Sozialpädagogin

Angelika Finkbeiner, Gesundheitspraktikerin

Gabriele Maurath, Dipl.-Agraringenieurin

Katrin Schmon, Dipl.-Biologin



Neben diesen Mitarbeiterinnen engagieren sich weitere Menschen im Verein, sei es im Vorstand oder für einzelne Aufgabenbereiche. Sie kümmern sich zusammen mit den Mitarbeiterinnen um die Vielzahl an Aufgaben, die rund um unsere Angebote im Hintergrund zu leisten sind.

Aus dem vergangenen Schuljahr

Auszeitklasse

Die Auszeitklasse des Landkreises Emmendingen hat im letzten Jahr zusammen mit Mitarbeiterinnen des Schulbauernhofes einen Lehmofen gebaut. Die ersten leckeren Pizzas wurden schon erfolgreich gebacken.

Im neuen Schuljahr bekommt der Lehmofen in gemeinsamer Arbeit noch ein schützendes Dach. Darüber hinaus übernimmt die Auszeitklasse die Pflege unseres Grillplatzes und möchte sich ein eigenes Beet anlegen. Wir freuen uns auf die weitere Zusammenarbeit!

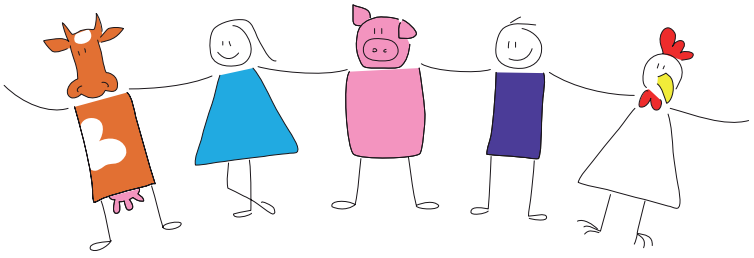
Benefizkonzert

Im Mai 2011 hat der Schulbauernhof ein Benefizkonzert mit der herausragenden A-capella-Gruppe xtett im Bildungszentrum auf der Hochburg veranstaltet. Der komplette Erlös in Höhe von über 700 Euro kam unserer Arbeit zugute.

Kükenschlupf

Das hätten wir nicht gedacht, dass so viele Menschen im April 2011 zu unserem Kükenschlupf kommen würden. Es waren mehr als 800 da; sie haben neben den schlüpfenden kleinen Küken einen herrlichen Frühlingstag mit vielen Attraktionen rund ums Huhn genossen.





„Einmalige“ Angebote

Allgemeine Hoferkundungen

Wir besuchen die verschiedenen Tiere auf dem Hof, tränken und füttern sie, helfen im Stall mit und erfahren dabei, wie sie leben. Wenn noch Zeit bleibt, schließen wir mit einem „Bauernhofquiz“.

Kosten: 5 Euro/Kind

Milchverarbeitung – Herstellung von Käse und Joghurt

Wir machen unseren eigenen Käse und Joghurt mit frischer Hochburger Kuhmilch. Dazu gibt es viel Wissenswertes zum Thema Melken und Milch.

Kosten: 5 Euro + 0,50 Euro Materialkosten

Altersstufe: ab Klasse 3



Kräuterwerkstatt

Wir erkunden zusammen die Umgebung und entdecken Kräuter, die wir zu schmackhaften Köstlichkeiten verarbeiten. Je nach Saison können wir in unserer Kräuterwerkstatt Erdkammersirup, Kräuterpestos, Blütengelees, Essige und Öle, aber auch Kräuterbalsame zaubern, die die Kinder mit nach Hause nehmen können.

Kosten: 5 Euro + 1 Euro Materialkosten

Von März bis November

Getreide – vom Korn zum Brot

Wir nehmen verschiedenen Getreidearten und ihre Verwendung genauer unter die Lupe und stellen dann gemeinsam Brot oder Nudeln her.

Kosten: 5 Euro + 0,50 Euro Materialkosten

Die Frühstücksdetektive

Die Schulkinder werden auf dem Schulbauernhof zu Frühstücksdetektiven, die vielen Fragen rund um das Thema Frühstück auf den Grund gehen: Wo kommen all die Nahrungsmittel her, die wir zum Frühstück essen? Wie macht man Haferflocken? Und wie sieht ein gesundes Frühstück aus? Im Mittelpunkt steht natürlich die eigene Herstellung eines gesunden und leckeren Frühstücks. Auch der Hof mit seinen Produkten spielt wie immer eine Rolle.

Kosten: 5 Euro + 3 Euro Materialkosten

Wildfrüchte im Herbst

Unsere Vorfahren ernährten sich im Winter von den im Herbst gesammelten Wildfrüchten, die für sie lebensnotwendige Nahrungsmittel waren. Wir lernen einige bekannte, aber auch in Vergessenheit geratene essbare Wildfrüchte kennen, und erfahren, welche Beeren ungenießbar und giftig sind. Zusammen bereiten wir von den von uns gesammelten Wildfrüchten ein leckeres Essen.

Kosten: 5 Euro + 1 Euro Materialkosten

von September bis November

Jahreszeitliche Angebote

In der Weihnachtsbäckerei ...

... wird der Bauernhof zum Lieferanten für die Zutaten zum Plätzchenbacken. Zuerst geht es in den Hühnerstall zum Eiersammeln, dann nehmen wir das Getreide genauer unter die Lupe, mahlen es und backen daraus leckere Weihnachtsplätzchen. Natürlich dürfen die Kinder die Plätzchen mit nach Hause nehmen. Ein kurzer Besuch bei den Tieren darf auch hier nicht fehlen.

Kosten: 5 Euro + 0,80 Euro Materialkosten



Hochburger Osterprogramm: Zwergküken auf dem Schulbauernhof

Speziell für die Zeit vor Ostern werden sich auf dem Schulbauernhof wieder Zwerghühnerküken einnisten. Die Kinder dürfen die Küken streicheln und erfahren viel Wissenswertes rund um Hühner, Eier und Küken.

Kosten: 5 Euro + 0,50 Euro Materialkosten

Von März bis Ostern



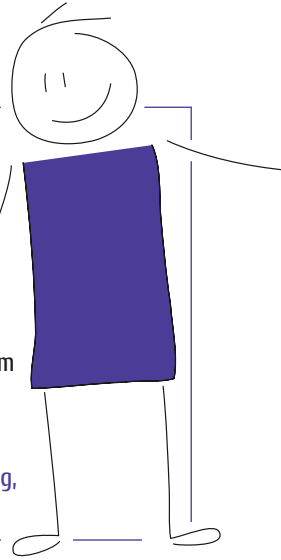
Fortlaufende Angebote

3 x Bauernhof

Die Kinder kommen drei Tage hintereinander auf den Bauernhof. Dabei kann am zweiten und dritten Tag jeweils ein Teil der Klasse schon um 7.30 Uhr zum Melken kommen und im Stall mithelfen. Der zweite Tag wird nach Absprache (Jahreszeit und Interesse) gestaltet. Am dritten Tag schließen wir mit einem Hofquiz, das auch eine Hofrallye umfasst.

Kosten: 20 Euro

Zuschuss über die Wilhelm-Oberle-Stiftung, Staufen, möglich



Projekt: Getreideanbau



Im Herbst:
Aussaat des Getreides
Im Frühjahr: Pflege des Feldes
Im Sommer:
Ernte; anschließend wird das Getreide zu Mehl gemahlen und daraus Brot gebacken.

Kosten:
pro Termin 5 Euro

Altersstufe:
ab 3. Klasse;
3 Termine

Projekt: Kartoffelanbau



Die Kinder kommen dreimal auf die Hochburg: Das erste Mal, um die Kartoffeln zu setzen (April), das zweite Mal, um den Kartoffelacker von Unkraut zu befreien und die Kartoffeln mit Erde anzuhäufeln, und das dritte Mal (September/Oktober), um die Kartoffeln zu ernten, zu kochen und zu verspeisen.

Kosten: pro Termin 5 Euro

3 Termine, schuljahresübergreifend!



Angebot mit Übernachtung(en)

Für kleine Bauernhofexperten

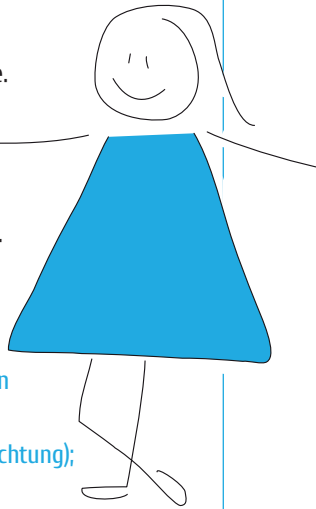
Programm mit einer oder zwei Übernachtungen auf der Hochburg. Die Kinder erhalten einen tieferen Einblick in das Leben und Arbeiten auf einem Bauernhof.

- Die Schüler lernen den Hof und ihre Tiere kennen und versorgen.
- Sie bereiten selbst ihre Mahlzeiten zu.
- Sie helfen bei der morgendlichen bzw. abendlichen Stallarbeit mit.
- Bei zwei Übernachtungen weiteres Vormittagsprogramm nach Absprache.
- Der Nachmittag steht (nach Wunsch) zur freien Verfügung.
- Am Abend ist ein gemeinsames Lagerfeuer möglich.
- Zum Abschluss: Hofquiz mit Hofrallye.
- Übernachtung im Strohnest.

Altersstufe: Ab Grundschule.

Zeit: Von 09:00 Uhr des Ankunftstages bis 12:00 Uhr des darauf folgenden bzw. des übernächsten Tages.

Kosten: ca. 35 Euro/Kind (eine Übernachtung);
ca. 50 Euro/Kind
(zwei Übernachtungen)



In Kooperation

Wer war's? Spurensuche im Wald

Wer glaubt, Tierspuren findet man nur im Schnee, hat weit gefehlt. Der Wald ist voller Tierspuren. Nester, Gespinste, Kotreste, Fraßspuren und Fährten kann man mit etwas Übung überall finden. Wir halten Ausschau nach den Tieren und machen uns gemeinsam auf Spurensuche.

Frank Otteni, Dipl.-Forstingenieur;
Forstamt Emmendingen

Kosten: 2,50 Euro

Was krabbelt denn da?

Wir nehmen Bodenlebewesen unter die Lupe. In einer Hand voll Waldboden leben mehr Lebewesen als es Menschen auf der Erde gibt. Mit der Lupe ausgestattet, werden wir uns auf Entdeckungsreise begeben und im Waldboden nachforschen, welche Bodenlebewesen welche Arbeiten verrichten.

Frank Otteni, Dipl.-Forstingenieur;
Forstamt Emmendingen

Kosten: 2,50 Euro



Außerschulische Angebote am Nachmittag

„Abenteuer Bauernhof“

Der Schulbauernhof öffnet auch nachmittags für Kinder seine Türen.

Die Kinder dürfen ein Jahr lang jeweils einmal im Monat auf den Hof kommen. Sie arbeiten auf dem Hof mit, versorgen die Tiere und erleben hautnah die Jahreszeiten auf dem Bauernhof.

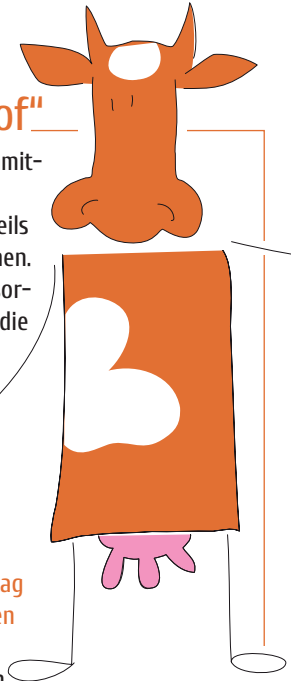
2 Altersgruppen: 6-8 Jahre;
8-10 Jahre

Gruppengröße: 8-9 Kinder

Zeit: 1 x im Monat nachmittags von
15:00-18:00 Uhr

Kosten: 13 Euro/Kind und Nachmittag
+ anfallende Materialkosten

Das „Abenteuer Bauernhof“ ist ein fortlaufendes Angebot. Da wir mit einer festen Gruppe arbeiten, sollten sich die Kinder nach einem Schnuppernachmittag für das ganze Jahr festlegen.



Die Ponyexperten

Kinder sind ab Oktober wieder eingeladen, zu kleinen Ponyexperten zu werden.

Von Oktober bis zu den Sommerferien dürfen die Kinder einmal im Monat nachmittags auf den Hof kommen. Sie lernen in dieser Zeit Wissenswertes rund um die Ponys, versorgen die Tiere und dürfen sie auch reiten.



2 Altersgruppen:
5-7 Jahre; 8-10 Jahre

Gruppengröße:
max. 6 Kinder

Zeit:
1 x im Monat nachmittags
von 14:30-17:00 Uhr

Kosten:
20 Euro pro Kind
und Nachmittag

Rund um die Wildbienen: Wir bauen ein Bienenhotel

In diesem Projekt werden wir ein Wildbienenhotel selber bauen. Über den Sommer hinweg beobachten wir dann, welche Bienenarten einziehen. Außerdem werden die Kinder erfahren, warum diese kleinen Tiere für die Landwirtschaft und die Menschen so wichtig sind, wie sie leben, was sie fressen, was sie von den Honigbienen unterscheidet und warum sie vom Aussterben bedroht sind.

Altersgruppe: Kinder ab der 3. Klasse

Zeit: 3 Hoftermine im Frühjahr und Sommer nachmittags
von 15:00-18:00 Uhr

Kosten: 13 Euro/Kind und Nachmittag
+ anfallende Materialkosten

Wissenswertes rund um Ihren Besuch

Organisatorisches

Die schulischen Angebote finden jeweils vormittags von 08:30 bis 11:30 Uhr bzw. von 9:00 bis 12:00 Uhr statt.

Falls nicht anders vereinbart, bringen die Kinder ihr eigenes Vesper mit; Hochburger Apfelsaft bekommen sie von uns.

Bitte achten Sie bei allen Aktivitäten auf wetterfeste und schmutzverträgliche Kleidung.

Sollten Sie mit Ihrer Klasse ein Vesper mit hofeigenen Produkten machen wollen, sprechen Sie uns an!

Schulen, die beim Schulamt Lehrbeauftragtengelder beantragt haben, zahlen pro Kind und Veranstaltung den reduzierten Beitrag von 2,50 Euro (statt 5 Euro).

Anfahrt

Zu Fuß

Ca. 45 Minuten Fußweg vom Bahnhof Kollmarsreute.

Öffentliche Verkehrsmittel

Auf Anmeldung fährt vom Bahnhof Emmendingen um 8:20 Uhr bzw. 8:30 Uhr ein Bus auf die Hochburg. Zurück zum Bahnhof geht es mit dem Stadtbus um 12:06 Uhr vom Windenreuter Hof.

Mit dem Auto

Emmendingen - Windenreute - Richtung Sexau über den Berg (Ruine Hochburg gut sichtbar); der Hof liegt direkt unterhalb der Burg.

Benefiz-Konzert für den Schulbauernhof

Die Ohrwürmer aus Oberried, die „älteste Boygroup zwischen Notschrei und Zastler“, bieten mit ihrem A-capella-Gesang und ihrem Faible fürs Originelle Genuss fürs Ohr und auch fürs Auge.

Am Samstag, den **29. Oktober 2011, 20 Uhr** geben die Ohrwürmer ein Benefizkonzert in der Altdorfhalle in Emmendingen-Kollmarsreute. Die Künstler treten ohne Gage auf – der gesamte Erlös kommt dem Schulbauernhof zugute!



Anfang Oktober startet der Kartenvorverkauf bei der Buchhandlung Sillmann in Emmendingen sowie den Volksbanken in Emmendingen und Waldkirch (Karten zu 12 €; ermäßigt 10 €). Auch über unsere Mailadresse info@schulbauernhof-hochburg.de können Sie Karten kaufen.

Das Team vom Schulbauernhof hat die Ohrwürmer live „getestet“ und hat sich köstlich amüsiert! Lassen Sie sich einen vergnüglichen Abend bereiten und unterstützen Sie auf diese Weise den Schulbauernhof!

Mitgliedsantrag

Ja, ich unterstütze den Schulbauernhof Domäne Hochburg e.V. mit meiner Mitgliedschaft.

Persönliche Angaben

Institution:

Name, Vorname:

Adresse:

Telefon:

E-Mail:

Geburtsdatum:

Beruf:

Der **Mitgliedsbeitrag** beträgt mind. 20 €.

Ich möchte den Schulbauernhof mit einem höheren Mitgliedsbeitrag unterstützen und zwar jährlich in Höhe von:

.....

Einzugsermächtigung spart Papier und Verwaltungsaufwand, deswegen nehme ich am Lastschriftverfahren teil:

Kreditinstitut:

Kontoinhaber:

Kontonummer:

Bankleitzahl:

Datum, Name und Unterschrift:

.....

Ja, ich möchte **aktiv mitarbeiten** und zwar könnte ich mir folgendes vorstellen:

.....

.....

Bitte senden Sie uns Ihren Antrag per Post oder geben ihn persönlich bei uns ab. Unsere Adresse:

Schulbauernhof Domäne Hochburg e.V.
Hochburg 4,
79312 Emmendingen



Schulbauernhof Domäne Hochburg e.V.

79312 Emmendingen

Tel.: 07661-904157

Mobil: 0160-97630769

www.schulbauernhof-hochburg.de

info@schulbauernhof-hochburg.de